

## 第十届世界鲟鱼养护大会将在湖北宜昌举行 (2025.10.19-25)

### 关于ISS

ISS是International Symposium on Sturgeon (国际鲟鱼研讨会)的简称, 于1989年由从事鲟鱼保护和养殖的专家、学者在法国波尔多发起, 此后每4年举办1次, 已经成为全球性鲟鱼学术论坛。我国于2009年承办ISS6, 并将会议中文名称定为世界鲟鱼养护大会。2003年, 世界鲟鱼保护学会(The World Sturgeon Conservation Society, WSCS)成立, 并从ISS 5开始作为会议的组织者, 与通过竞争获得承办资格的国家合作, 举办了迄今的历届ISS。其中, 原计划于2021年在中国千岛湖举办的ISS 9因新冠疫情被迫取消, 令人遗憾。世界鲟鱼养护大会见证了全球鲟鱼研究和养殖产业的发展, 是该领域重大事件的里程碑。历届世界鲟鱼养护大会的举办国和举办地依次如下:

- ISS 1: 法国波尔多, 1989
- ISS 2: 俄罗斯莫斯科, 1993
- ISS 3: 意大利皮亚琴察, 1997
- ISS 4: 美国奥什科什, 2001
- ISS 5: 伊朗拉姆萨尔, 2005
- ISS 6: 中国武汉, 2009
- ISS 7: 加拿大纳奈莫, 2013
- ISS 8: 奥地利维也纳, 2017
- ISS 9: 中国千岛湖, 2021 (取消)
- ISS10: 中国宜昌, 2025



### 关于ISS10



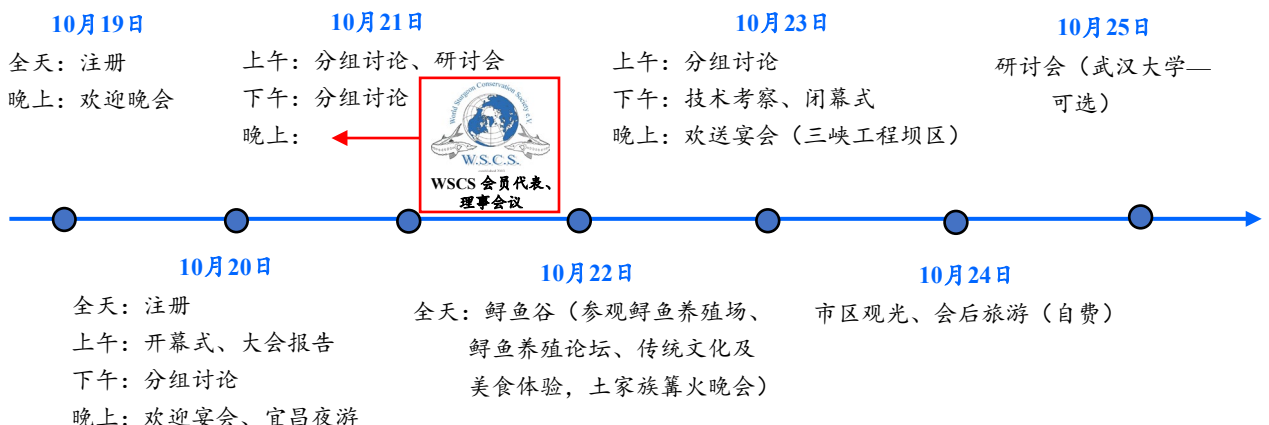
武汉大学、三峡大学和中国三峡集团公司联合承办ISS10的申请, 在中国野生动物保护协会水生野生动物保护分会的支持下, 通过竞争获得世界鲟鱼保护学会的批准, 将通过在宜昌举办这一鲟鱼界的学术盛会, 为全球范围内鲟鱼数量下降和物种濒危问题寻找解决方案, 并为鲟鱼养殖产业的可持续发展做出积极贡献。

本次世界鲟鱼养护大会的主题设定为:

### “鲟鱼能够与人类共享未来吗?”

我们希望通过ISS10, 鼓励更多的人关注鲟鱼的栖息地退化、水环境污染和过度捕捞等问题, 参与到改善鲟鱼生存现状的努力中。同时, 作为一个学术交流和合作的平台, ISS10期待您能够借此充分展示自身在鲟鱼养护和养殖利用方面的研究成果。无论是会议口头报告、墙报, 还是相关技术展示, 我们都热烈欢迎。您的积极参与将为世界鲟鱼保护和养殖产业的可持续发展, 以及本次大会的圆满完成增光添彩。

### 行程安排



注: 会议期间安排一晚在三峡大学学生活动中心举行学生晚会。

### 会议设置

本次研讨会设置5个分组讨论, 包括:

- S1. 全球气候变化与鱼类物种生存
- S2. 鲟形目鱼类生物学与生态学
- S3. 应用研究和鲟鱼养殖
- S4. 人类活动影响及其缓解措施
- S5. 鱼子酱加工和销售

### 技术考察

10月23日下午进行技术考察, 包含4条线路, 每条线路的内容和负责单位为:

- 长江鱼类保育中心, 三峡集团公司生物多样性保护中心
- 三峡工程调度运行, 三峡集团公司三峡工程调度中心
- 鱼类行为水力学实验室, 三峡大学
- 中华鲟自然保护区, 宜昌市农业农村局

注: 4条线路分成2组, 每位与会者可选择1组参加。

## 会议注册费

注册类别	2025年7月15日前注册			2025年9月15日前注册			2025年9月15日后注册		
	A类(美元)	B类(美元)	国内(元)	A类(美元)	B类(美元)	国内(元)	A类(美元)	B类(美元)	国内(元)
世界鲟鱼保护学会会员	200	350	1800	250	400	2000	300	450	2300
非会员	250	400	2000	300	450	2300	350	500	2500
学生(世界鲟鱼保护学会成员)	150	175	600	175	200	620	200	250	1200
学生(非会员)	175	200	750	200	250	1000	250	300	1400
家属	150	225	1350	175	275	1650	200	325	2000

- **A类:** 除B类国家外的所有其他国家。
- **B类:** 欧盟27国、冰岛、挪威、瑞士、英国、美国、加拿大、日本。

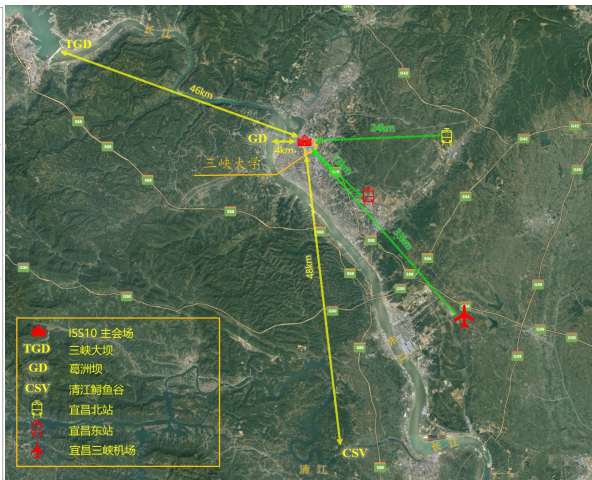
属于分类A的国家团体预订时可享受额外折扣。

全额会议注册费覆盖会议材料、欢迎晚会、全部会议议程、午餐、茶歇、晚宴和技术考察等费用，但不包括观光游览、学生聚会等活动费用。

### 支付方式

您可以选择网上支付（将在ISS10网站上开通），或于会议期间在主会场大楼线下付款。

## 补充信息



宜昌市（红色七角星所示）位于中国湖北省（黄色区域）的西部。

该市通过2个高铁站和1个机场与外部衔接，到ISS10会场的距离分别为13公里、24公里和33公里（右侧图示）。

### 抵达宜昌的推荐方式

中国大部分大城市每天都有飞往宜昌的航班，国际与会者最好购买直飞湖北省宜昌市的联程机票，国内与会者可以视方便选择机场或高铁站抵达。

ISS10组委会将安排通勤大巴在机场和高铁站迎接所有与会者前往会议地点。

### 出租车

会议期间您可以选择出租车代步。在会场附近可直接打车，或通过手机使用相关软件（如“高德地图”或“滴滴出行”）线上预约打车。线上打车需要您的手机绑定在线支付渠道（如“支付宝”或“微信支付”），以方便支付车费。

### 公共交通

您也可以选择公共交通工具出行。宜昌市现代化的公共交通网络可为您提供通达全城的便捷服务。我们在会议材料中提供了宜昌交通线路图。您也可以通过使用手机软件获取详细的出行路线信息（如“高德地图”、“百度地图”等）。

### 参考住宿标准（含早餐）

五星级: 80-60 美元/晚; 或420-560 元/晚

四星级: 60-40 美元/晚; 或280-420 元/晚

三星级: 40-30 美元/晚; 或210-280 元/晚

### 餐饮服务

会场附近的2个商业区，有各种餐馆供您选择外出就餐，详细信息在会议网站和为您准备的资料中有介绍。

### 银行

会场附近有1家中国建设银行和1台24小时自助银行。详细信息请见会议网站和会议材料。

### 无线网络

会议期间将提供无线网络（Wi-Fi）。Wi-Fi 名称、用户名和密码包含在会议材料中。

## 相关时间节点

- 2024年7月10日前，第十届世界鲟鱼养护大会网站上线，提供会议组织架构、会议注册和缴费通道。
- 2024年7月月底前，发布会议摘要征集指南。
- 2025年5月月底前，会议摘要征集结束。
- 2025年7月月底前，公布会议口头报告和墙报的初步议程。